

245 #8 - 1 = 400

4

30  
70

196

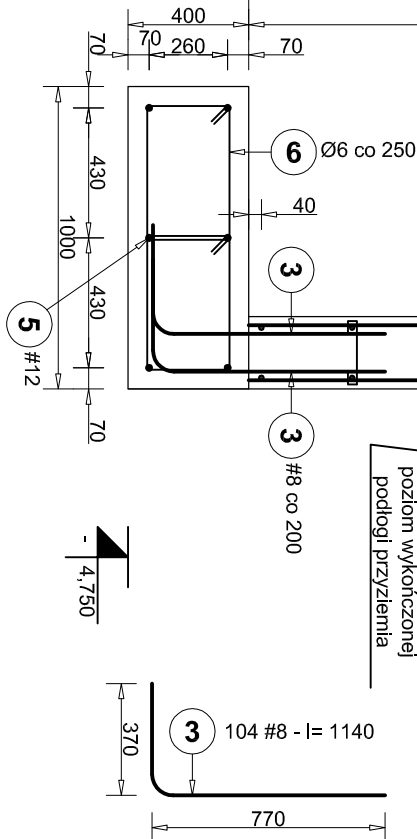
30  
70

- $$\frac{39}{70}$$

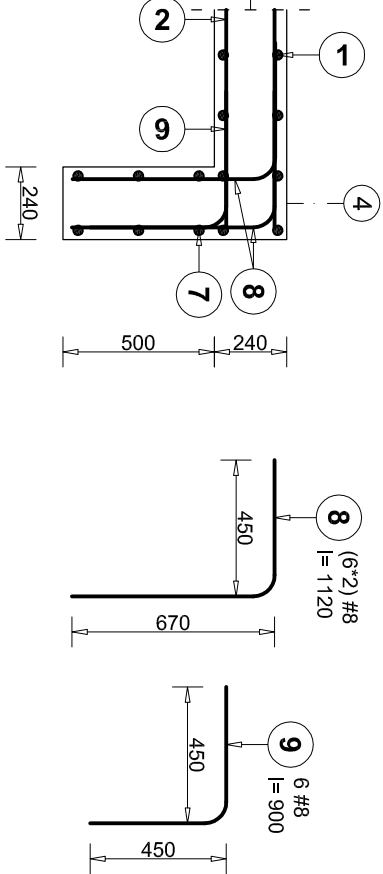
! : s l . s b . / - m b . n o !

ej płyty (zbroj

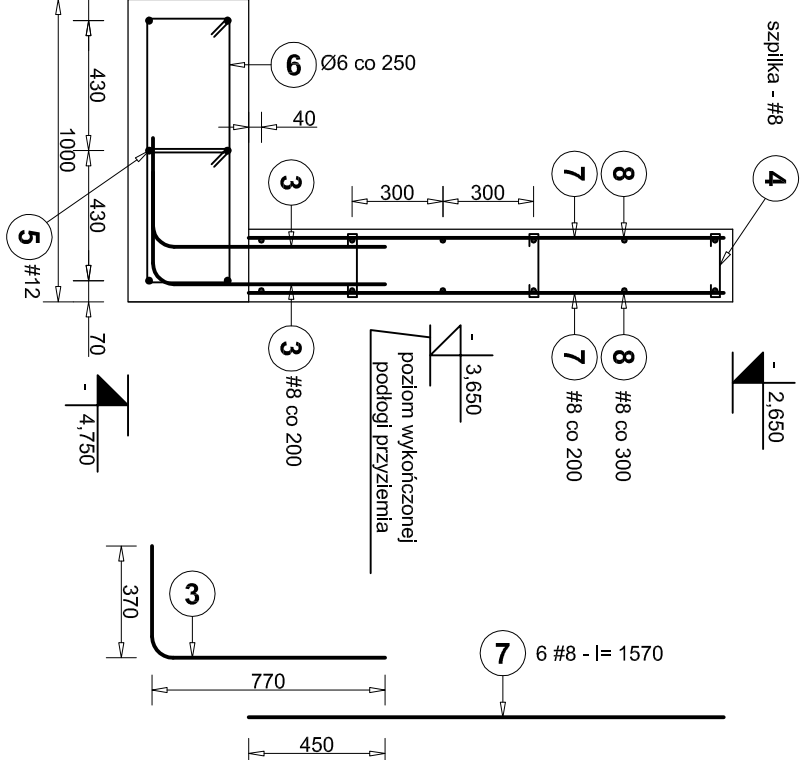
wosi "A"  
skala 1:25



narožníkuskala 1:25



W osi "4"  
skala 1:25



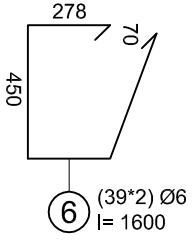
Zestawienie stali dla całej pręty (zbrojenie górne i dolne)								
NR	Nazwa	Ø	dlugość [m]	szt.	dlugość [m]			
		[mm]	[m]		Ø6	#8	#10	#12
1	Pręty proste	8	3,770	98		369,5		
2	Pręty proste	8	9,570	26		248,8		
3	Pręty zagięte	8	1,140	104		118,6		
4	szpilki	8	0,400	248		99,2		
5	Pręty proste	12	9,570	6				57,4
6	strzem.	6	1,600	78	124,8			
7	Pręty proste	8	1,570	6		9,4		
8	Pręty zagięte	0	1,120	12		13,4		
9	Pręty zagięte	0	0,900	6		5,4		
a	aaa	0	0	0	0,0	0,0	0,0	0,0
a	aaa	0	0	0	0,0	0,0	0,0	0,0
Łączna długość [m]				124,8	864,3	0,0	57,4	
Masa pręta [kg/m]				0,222	0,395	0,617	0,888	
Masa prętów wg średnic [kg]				27,7	341,4	0,0	51,0	
Masa prętów wg gat. stali [kg]				27,7	392,4			

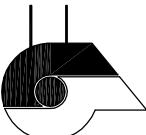
B25

AIII-N (

**AIII-N (RB500W);  
A0 (StOS-b)**

## "Projekt wykonawczy"



<p>PRACOWNIA PROJEKTYWNA mgr inż. arch. Bernard Łopacz ul. Środzka 5, 47-400 Radziszów tel. 032 415 38 88, 0 606 886 829</p>  <p><b>ARCHIDOM</b></p>		<p>projekt : <b>PROJEKT ZAGOSPODAROWANIA NA CELE REKREACYJNO-SPORTOWE CZĘŚCI TERNU WZGÓRZA GEDYMINA I SŁONECZNEJ POLANY W SZCZAWNIE ZDRÓJ</b></p>	
<p>projektant: <b>mgr inż. arch Bernard Łopacz</b> nr 171/91/OP</p>		<p>inwestor: <b>Uzdrowskowska Gmina Miejska Szczawno Zdrój ul. Kościuski 17 58-310 Szczawno Zdrój</b></p>	
<p>lokalizacja: <b>działka nr 678/2 58-310 Szczawno Zdrój</b></p>		<p>temat rysunku: <b>Zbrojenie ściany oporowej</b></p>	
<p>skala: <b>1:25</b></p>	<p>rys. nr: <b>K-5-5</b></p>	<p>data opracowania: <b>lutry 2014</b></p>	